

MORPHOMANAGER

SOLUTION INTÉGRÉE DE CONTRÔLE D'ACCÈS BIOMÉTRIQUE



Associée aux terminaux biométriques Morpho, l'application MorphoManager fournit une solution complète et intégrée pour le contrôle d'accès et la gestion des temps. Dotée de principes de configuration simples et intuitifs, elle permet une administration centralisée et une gestion par groupes des utilisateurs et des terminaux, tout en offrant des outils de reporting pertinents.

- Enregistre les données biométriques (empreinte, réseau veineux/empreinte, visage) des utilisateurs dans une seule base
- Encode les badges de type MIFARE®, DESFire® et iClass®
- Gère jusqu'à 100,000 utilisateurs et 5,000 terminaux biométriques
- Fonctionne de manière autonome ou intégrée avec des systèmes tiers de contrôle d'accès

MORPHOMANAGER

SOLUTION INTÉGRÉE DE CONTRÔLE D'ACCÈS BIOMÉTRIQUE

GESTION DES UTILISATEURS

- Gère jusqu'à 100,000 utilisateurs
- Enregistre les données démographiques, la photo, les données réseau veineux/empreinte (jusqu'à 10 doigts) et la modélisation 3D du visage
- Optimise la qualité de l'acquisition et les performances globales du système biométrique en utilisant les capteurs, les algorithmes de codage et les procédures d'enrôlement conçus par le numéro 1 mondial de la biométrie
- Permet d'attribuer les rôles des Opérateurs
- Définit les plages d'accès des Utilisateurs et leur assigne un ou plusieurs groupes
- Encode les cartes sans contact de type MIFARE®, DESFire® et iClass®
- Gère l'impression de badges personnalisés

REPORTING & OUTILS DE SAUVEGARDE

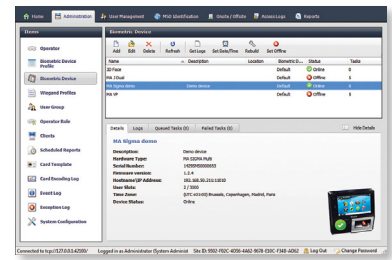
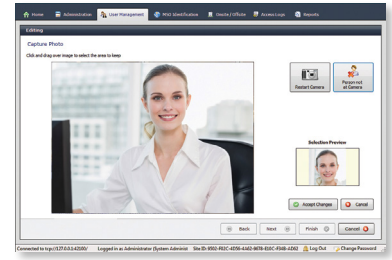
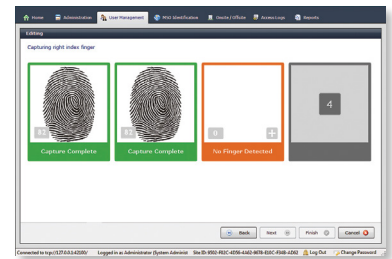
- Enregistre les résultats horodatés des demandes d'accès dans une base de données dont l'historique peut contenir jusqu'à 1 Million de transactions
- Donne à tout instant la liste des utilisateurs présents sur site
- Offre de multiples options de reporting :
 - Par utilisateurs,
 - Par terminaux,
 - Par groupes
- Permet d'exporter automatiquement l'historique des transactions vers un système tiers de gestion de la paie
- Inclut des outils de sauvegarde et de copie de base de données

ADMINISTRATION DES TERMINAUX

- Permet de connecter et de configurer jusqu'à 5,000 lecteurs biométriques via le réseau LAN, WAN ou Wi-Fi
- Intègre dans un seul et même système de multiples modalités biométriques (empreinte, réseau veineux et visage) et facteurs d'authentification (biométrie, badge et code PIN)
- Groupe les terminaux en fonction des périmètres de sécurité définis sur site
- Administre les terminaux en mode contrôle d'accès et gestion horaire
- Paramètre les sorties de type Wiegand ou contact sec

OPTIONS DE DÉPLOIEMENT

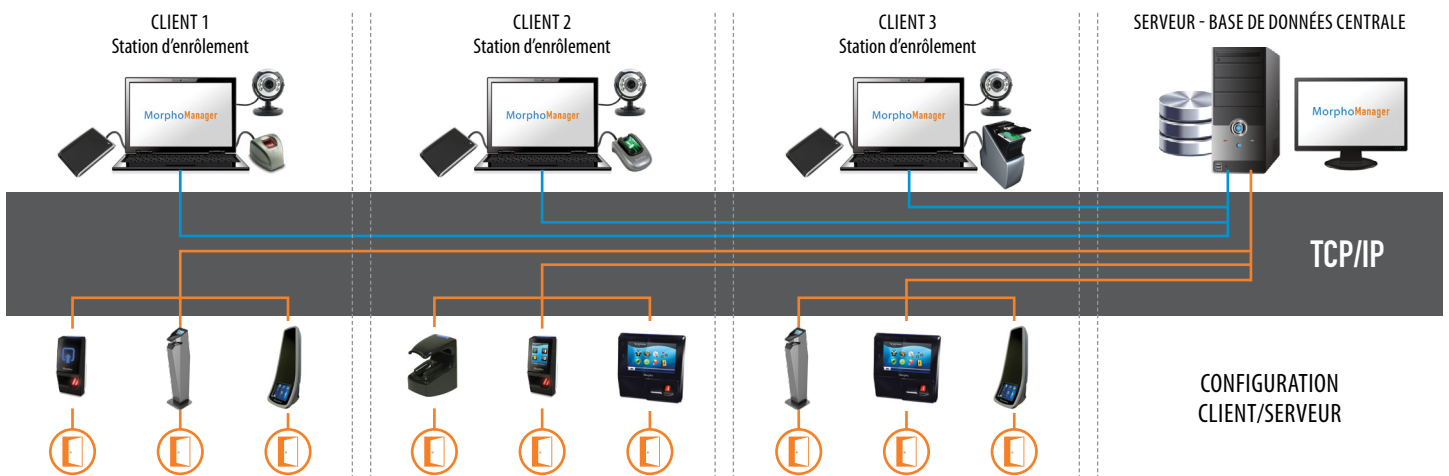
- Faibles coûts de mise en œuvre et d'exploitation grâce à une installation rapide, une interface intuitive et des procédures d'administration éprouvées
- Fonctionne en configuration monoposte ou client/serveur
- Livré pré-intégré avec les principales plateformes de contrôle d'accès du marché⁽¹⁾ :
 - AMAG Symmetry
 - Blackboard Transact
 - Brivo ACS
 - Cisco CPAM
 - ControlSoft Lite/Pro
 - DSX WinDSX
 - Galaxy Control Systems Galaxy
 - Honeywell WIN-PAK & ProWatch
 - Identocard Premisys
 - Infinias Intelli-M
 - Inner Range Integriti
 - Johnson Controls P2000
 - Kantech Entrapass
 - Keyscan System VII
 - Lenel OnGuard
 - Maxxess eFusion
 - Open Options DNA Fusion
 - Paxton Net2
 - S2 Netbox
 - Schneider Electric Continuum
 - Siemens SiPass
 - Software House C-Cure 9000
- S'utilise également de manière autonome, ou s'interface avec d'autres systèmes de contrôle d'accès ou de gestion horaire⁽²⁾



S P É C I F I C A T I O N S

- **CONFIGURATION MATÉRIELLE**
 - Processeur : CPU Dual core
 - RAM : 4 GB
 - Ports : 3 ports USB (USB 3.0 requis pour MorphoWave™ Desktop)
 - Réseau : port Ethernet 100Mbps requis pour les connexions client/serveur
 - Caméra : tout type de webcam USB
- **SYSTÈMES D'EXPLOITATION**
 - Windows XP SP3 / Vista SP1 / 7 / 8 / 8.1
 - Windows Server 2003 R2 / 2003 R2 SP2 / 2008 / 2008 R2 / 2012 / 2012 R2
- **BASES DE DONNÉES**
 - SQL Server (2005 et au-delà)
 - SQL Server Compact Edition 4.0

OPTIONS DISPONIBLES	Capteur d'enrôlement USB (inclus)	Recommandé pour
MorphoManager LIGHT	MSO 1300	L'administration monoposte d'un nombre limité de terminaux (de type empreinte et visage)
MorphoManager PRO	MSO 300	L'administration en mode client/serveur d'installations de taille moyenne ou grande (terminaux empreinte et visage)
MorphoManager PRO Wave	MorphoWave™ Desktop	L'administration d'installations incluant au moins un terminal à technologie empreinte sans contact
MorphoManager MULTIMODAL	FINGER VP Desktop	L'administration d'installations incluant au moins un terminal multimodal réseau veineux/empreinte



⁽¹⁾ Les plateformes listées ici sont celles compatibles avec MorphoManager au moment de la publication du présent document. Cette liste est continuellement enrichie pour inclure de nouvelles plateformes.
⁽²⁾ Contactez votre représentant commercial local pour plus d'informations.