

# MorphoAccess<sup>®</sup> SIGMA Series BYIDEMIA



Dispositivos  
Conectados

Terminal de huella dactilar para control de acceso y asistencia

Compatible con  
instalaciones existentes  
Morpho y bioscrypt<sup>®</sup>



LA MEJOR BIOMETRÍA DEL MUNDO... ¡Y MUCHO MÁS!



**WINNER**

**Best in Biometrics,  
Identification and  
Credentialing**

ISC West 2014

Funciones dedicadas al control de asistencia

Amplia gama de tecnologías sin contacto incluyendo NFC

Intuitivo, de uso similar a una tableta táctil

Detección de dedo falso, detección de rostro y alerta de coacción

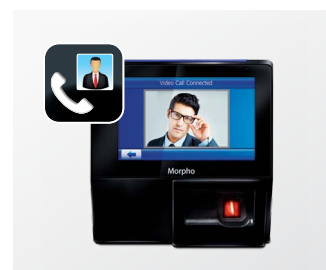
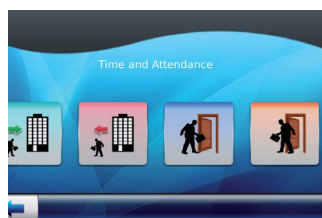
Función de video portero

Nivel de protección IP65

... ¡e identificación rápida hasta 1:100,000 usuarios!

Unidos en el mismo equipo con una experiencia y pericia sin precedentes en la industria, los expertos de Morpho y Bioscrypt unen sus fuerzas para crear el mejor terminal de identificación por huellas dactilares.

Adaptado para el control de acceso y las aplicaciones de control de asistencia, el MorphoAccess® SIGMA (MA SIGMA) by IDEMIA incorpora más de 20 patentes que dan continuidad a nuestro dominio de la identificación biométrica, además de ofrecer una serie de características adicionales y una experiencia de uso refinada y agradable.



### SEGURIDAD EXTREMA

La tecnología de huella dactilar más precisa del mundo llevada al perfeccionamiento con funciones contra suplantación y fraude:

- Detección de rostro y registro de fotografías
- Detección de dedo falso
- Aviso de coacción con un solo dedo
- Manejo de listas blanca y negra

### INTERFAZ MODERNA, INTUITIVA Y FLEXIBLE

El MA SIGMA incorpora rasgos de diseño de la electrónica de consumo más intuitiva de hoy en día, logrando una rápida adopción por el usuario:

- Pantalla táctil a color WVGA de 5" que destaca la sofisticada interfaz gráfica de usuario
- Administración desde el mismo dispositivo
- Gran capacidad de personalización: utilice su propio contenido (video corporativo, mensajes de audio, etc.)

### CONTROL DE ASISTENCIA

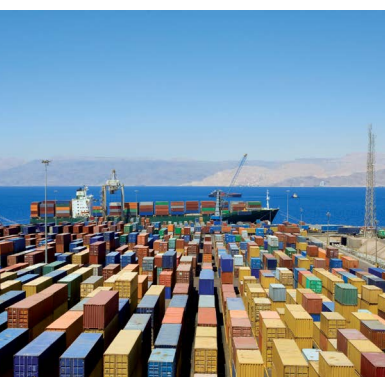
Eficiente administración de su fuerza laboral por medio de:

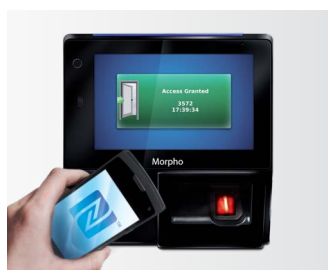
- Reloj en pantalla táctil con 16 teclas de función programables
- Acceso por horarios y programación de vacaciones
- Registros de asistencia precisos (almacena hasta 1 millón de eventos)
- Avisos por empleado en tiempo real
- Administración de centros de costos



### FUNCIÓN DE VIDEO PORTERO

- Integra videocámara, altavoz y micrófono
- Interfaz estándar de audio y video basada en IP
- Casos de uso:
  - Los empleados pueden reportar rápidamente un problema o emergencia desde el terminal
  - El personal de seguridad puede obtener imágenes del sitio de forma remota





### LA TECNOLOGÍA Nº 1 DE HUELLA DACTILAR EN SU INTERIOR

- La tecnología de huella dactilar Morpho está clasificada #1 en precisión por NIST
- Identificación 1:100K<sup>(1)</sup>: primicia mundial
- Identificación 1:100K en menos de un segundo para usuarios frecuentes
- Optimizaciones exclusivas dedicadas al control de acceso
- Precisión garantizada independiente del número de usuarios
- Sensor óptico certificado PIV IQS por el FBI

### FACTORES MÚLTIPLES DE VERIFICACIÓN

- Compatible con tecnología NFC<sup>(2)</sup>
- Integración de una gran variedad de lectores sin contacto: Prox®, iClass®, MIFARE®, MIFARE® Plus, DESFire®
- Manejo de PIN y BioPIN<sup>(3)</sup>

### DE FÁCIL INSTALACIÓN Y MANTENIMIENTO

Construido para el mundo real y diseñado para ahorrar tiempo en la instalación y reducir los costos de mantenimiento:

- Montaje rápido con acceso a los conectores por inclinación, los conectores se enchufan directamente por la parte trasera
- Configuración desde el dispositivo o remotamente por IP
- Puerto USB seguro en un costado

### COMPATIBLE CON INSTALACIONES EXISTENTES

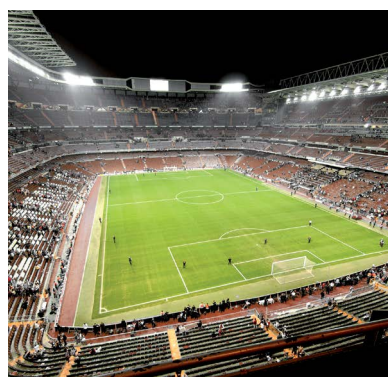
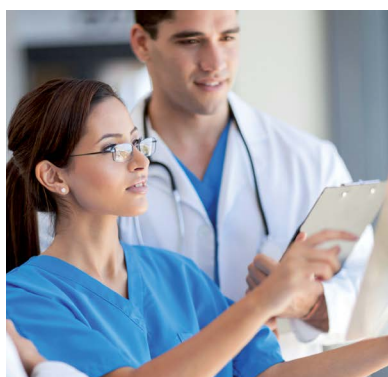
Actualice o complemente su instalación con el MorphoAccess® SIGMA by IDEMIA, empleando:

- Software MorphoManager by IDEMIA o MIK SDK en una red Morpho
- Software SecureAdmin o SecureSDK en una red Bioscript

<sup>(1)</sup> Búsqueda realizada en una sola base de datos de 100,000 usuarios

<sup>(2)</sup> NFC = Comunicación de Campo Cercano. El uso de NFC está limitado a ciertos teléfonos inteligentes que cuentan con esta tecnología

<sup>(3)</sup> BioPIN = clave alternativa en sustitución de la huella dactilar





## Especificaciones técnicas

- **CPU:** ARM® Cortex™-A9 core 1GHz
- **Sistema Operativo Linux**
- **Pantalla táctil a color WVGA de 5",**  
Cámara VGA
- **Altavoz y Micrófono integrados**
- **Reproductor de Audio y Video**
- **Sensor óptico certificado PIV IQS por el FBI**
- **Lector de tarjeta sin contacto, en opción:**  
Prox®, iClass®, MIFARE®/MIFARE® Plus/ DESFire®/NFC<sup>®</sup>
- **Red/Comunicaciones:**  
Ethernet, RS485, RS422, USB  
Wi-Fi y 3G en opción
- **Capacidad de almacenamiento:** Flash 512MB, RAM 512MB + microSD 8GB
- 5 000 usuarios (2 dedos + 1 en coacción cada uno)
- Hasta 100,000 usuarios con licencia
- 250,000 IDs de usuarios en lista blanca
- 1 Millón de transacciones
- 10,000 retratos
- **Puertos Wiegand de entrada y salida** (configurables hasta 512 bits), OSDP, Relé, 3 GPI (incluyendo monitoreo del puerto), 3 GPO
- **Alimentación:** 12V-24V DC  
Power over Ethernet (PoE)  
Compatible con switches PoE+
- **Interruptores de seguridad (tamper)**
- **Condiciones de operación:**  
- Temperatura: -20°C a 60°C  
- Humedad: 10% a 80% (sin condensación)
- **Nivel de protección:** IP65
- **Compacto con perfil delgado:**  
A\*L\*P = 153\*151\*58,5 mm
- **Ultra ligero:** ± 470 gramos (según modelo y variantes)
- **EMC/Normas de seguridad:**  
- CE, CB, FCC, BIS  
- UL294 (uso en interior)
- **Cumple con RoHS, REACH y WEEE**



LA FAMILIA SIGMA