

MorphoAccess[®] SIGMA Series BY IDEMIA



Terminal biométrique de contrôle d'accès et de gestion horaire



Compatible avec
les installations existantes
Morpho et **bio script**[®]

LA MEILLEURE BIOMÉTRIE AU MONDE... ET BIEN PLUS ENCORE !



Fonctions dédiées à la gestion horaire

Large choix de technologies sans contact, dont NFC

Interface fluide et intuitive, de type tablette tactile

Détection de faux doigt et de visage, doigt sous contrainte

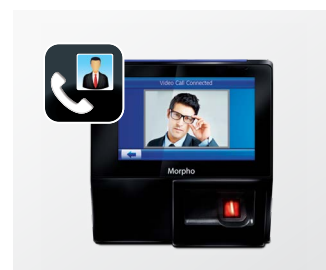
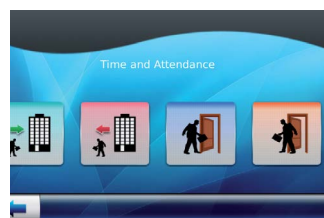
Vidéophone intégré

Design certifié IP65

... et identification rapide jusqu'à 1:100 000 utilisateurs !

Réunis au sein d'une même équipe, dont l'expérience et le niveau de compétence sont sans équivalent sur le marché, les experts de Morpho et de Bioscrypt ont combiné leurs talents pour créer le meilleur terminal d'identification à base d'empreinte digitale.

Conçue pour le Contrôle d'Accès et la Gestion Horaire, la série MorphoAccess® SIGMA (MA SIGMA) by IDEMIA met en œuvre pas moins de 20 brevets pour maîtriser l'identification biométrique et offrir une multitude de fonctions, alliées à une expérience utilisateur incroyablement plaisante.



ULTRA-SÉCURISÉ

La meilleure technologie empreinte au monde est complétée par des fonctions anti-fraude supplémentaires :

- Détection de visage et enregistrement des photos
- Détection de faux doigt
- Option « doigt sous contrainte »
- Listes blanche/noire

INTERFACE SÉDUISANTE, INTUITIVE ET FLEXIBLE

Les règles de design en vigueur actuellement sur les produits électroniques ont été appliquées au MA SIGMA, ce qui le rend extrêmement intuitif :

- Écran couleur tactile WVGA 5" doté d'une interface graphique sophistiquée
- Administration du produit limpide, directement sur l'écran
- Personnalisation du produit à l'aide de vidéos d'entreprise, de messages sonores, de fonds d'écran etc.

GESTION HORAIRE

Améliorez la gestion de votre personnel grâce à :

- Une pointeuse biométrique avec écran tactile, figurant 16 touches de fonction programmables
- La planification automatisée des plages d'accès et des vacances
- L'enregistrement infailible des pointages (capacité de stockage: 1 Million de transactions)
- L'affichage en temps réel de messages dédiés à chaque employé
- La gestion de centres de coûts



VIDÉOPHONE

- Caméra, haut-parleur et microphone intégrés
- Interface IP standard, audio et vidéo
- Cas d'emplois typiques :
 - Fonction d'appel: les employés peuvent avertir d'un problème en utilisant directement le terminal
 - Surveillance: le personnel de sécurité peut faire appel au terminal à partir du poste de sécurité, pour prendre des photos à distance





LA TECHNOLOGIE EMPREINTE N°1 AU MONDE

- La technologie empreinte de Morpho est régulièrement classée N°1 par le NIST
- Identification 1:100 000 véritable⁽¹⁾: une 1ère mondiale dans l'industrie
- Identification 1:100 000 en moins d'une seconde (pour les utilisateurs fréquents)
- Optimisations exclusives dédiées au contrôle d'accès
- Précision garantie quel que soit le nombre d'utilisateurs en base
- Capteur optique certifié PIV IQS par le FBI

MULTIPLES FACTEURS DE RECONNAISSANCE

- Support de la technologie NFC⁽²⁾
- Un choix incomparable de cartes sans contact : Prox®, iClass®, MIFARE®, MIFARE® Plus, DESFire®
- Codes PIN et BioPIN⁽³⁾

INSTALLATION ET MAINTENANCE FACILES

Notre terminal a été conçu pour gagner du temps à l'installation et réduire les coûts de maintenance :

- Il bascule vers l'avant tout en restant fixé au mur, ce qui permet d'accéder à la face technique arrière sans désinstaller
- Nul besoin de câbles supplémentaires: les fils tirés du mur s'enfichent directement dans les connecteurs
- Mise en œuvre rapide directement sur le produit ou via une connexion IP
- Port USB sécurisé aisément accessible sur le côté du terminal

COMPATIBLE AVEC LES INSTALLATIONS EXISTANTES

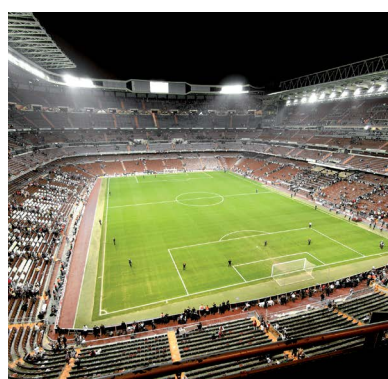
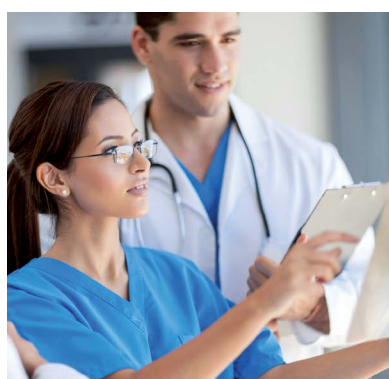
Remplacez vos équipements ou complétez une installation existante à l'aide de terminaux MorphoAccess® SIGMA by IDEMIA en utilisant :

- L'application MorphoManager by IDEMIA ou le SDK MIK sur un réseau Morpho
- L'application SecureAdmin ou le SDK SecureSDK sur un réseau Bioscript

⁽¹⁾ La recherche est menée contre une seule base de données de 100 000 utilisateurs

⁽²⁾ NFC = Near Field Communication ou Communication en champ proche. Le support de la lecture NFC dépend du modèle de smartphone utilisé avec le terminal

⁽³⁾ BioPIN = solution alternative à base de mot de passe en remplacement de l'empreinte digitale



Spécifications techniques

- **Processeur :** ARM® Cortex™-A9 core 1GHz
- **Système d'exploitation Linux**
- **Écran couleur tactile WVGA 5",
Caméra VGA**
- **Haut-parleur & Microphone**
- **Lecteur Audio & Vidéo**
- **Capteur d'empreinte optique certifié
FBI PIV IQS**
- **Options de lecteurs sans contact :**
Prox®, iClass®, MIFARE®/MIFARE® Plus/
DESFire®/NFC¹⁾
- **Réseau/Communication :**
Ethernet, RS485, RS422, USB
Wi-Fi et 3G en option
- **Capacité de stockage interne :**
Flash 512Mo Flash, RAM 512Mo + Carte
microSD 8Go
- 5000 utilisateurs (2 doigts + 1 doigt
sous contrainte chacun), extensible
jusqu'à 100 000 avec licences
- 250 000 identifiants utilisateurs en
liste blanche
- 1 million de transactions
- 10 000 photos de visages
- **Entrées/sorties :** Wiegand In & Out
(personnalisable jusqu'à 512 bits), OSDP,
Relais, 3 GPI (incluant le pilotage de
gâche électrique), 3 GPO
- **Protections contre l'intrusion et
l'arrachement**
- **Alimentation :** 12V-24V DC
Power over Ethernet (PoE), compatible
avec les switches PoE+
- **Conditions d'utilisation :**
- Température: -20°C à 60°C
- Humidité: 10% à 80%
(sans condensation)
- **Étanchéité :** IP65
- **Compact et fin :**
L*H*P = 151*153*58,5 mm
- **Ultraléger :** ± 470 g
(dépend de l'équipement)
- **Certifications CEM/Sécurité :**
- CE, CB, FCC, BIS
- UL294 (en utilisation intérieure)
- **Conforme RoHS, REACH et WEEE**



LA FAMILLE SIGMA