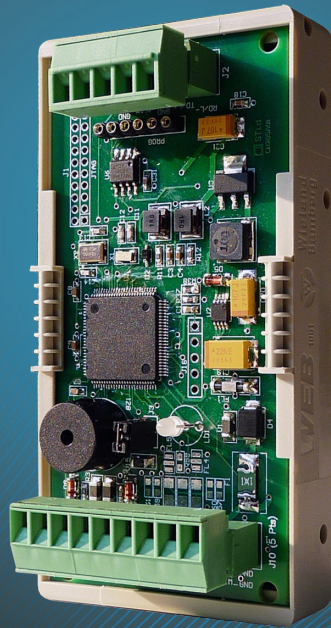


EASYSECURE

INTERFACES INTELLIGENTES « PLUG & PLAY » POUR FACILITER VOS MIGRATIONS



COMPATIBILITÉ

- Gamme Architect®
- Gamme Architect® One
- Gamme WAL
- Gamme ATEX
- Logiciel SECard

SECARD



13,56 MHz



Bluetooth®



Lecture seule



ENTRÉE
RS485



SORTIE
TTL ou
RS485

CERTIFICATIONS



EasySecure facilite vos migrations technologiques vers des systèmes de contrôle d'accès sécurisés en chiffrant la communication entre le badge et la zone protégée. Ce décodeur convertit la communication sécurisée RS485 en une communication Wiegand, Data/Clock ou RS485 en clair, compatible avec le système de gestion sans développement.

MIGREZ EN TOUTE SIMPLICITÉ VERS LA HAUTE SÉCURITÉ

Les systèmes de contrôle d'accès n'assurent pas toujours une communication sécurisée entre le système et le lecteur. Le câblage est souvent le point faible – les données pouvant être espionnées et écoutées.

L'interface EasySecure permet de protéger la communication par le chiffrement des données (AES) et l'authentification du lecteur (HMAC-SHA1).

Deux versions sont disponibles :

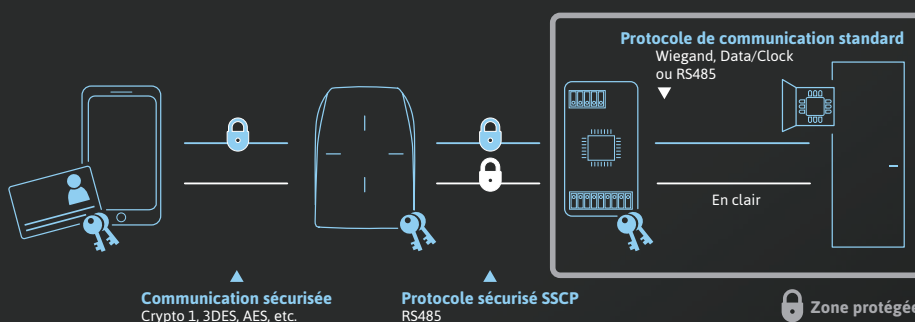
- RS485 chiffré -> TTL (Wiegand ou Data/Clock) en clair.
- RS485 chiffré -> RS485 en clair.

FACILITÉ D'INTÉGRATION ET D'INSTALLATION

L'utilisation de l'interface est transparente car elle transmet l'ensemble des données en clair au système. Compatible avec la gamme de lecteurs sécurisés RS485 STid, le décodeur hérite des paramètres de configuration du lecteur auquel il est connecté. Installé en zone protégée, il utilise une communication série RS485 avec le lecteur pour permettre un câblage flexible et facile.

LES +

- Intégration Plug & Play en Wiegand, Data/Clock ou série RS485
- Données protégées par SAM logiciel identique au lecteur certifié CSPN
- Programmation de l'interface pour le pilotage du lecteur via SECard
- Supporte les méthodes de diversification standards et spécifiques (cartes agents, CIMS...)
- Entrée d'autoprotection sur l'interface pour effacement des clés
- Autoprotection par l'accéléromètre du lecteur générant l'effacement des clés stockées dans l'interface

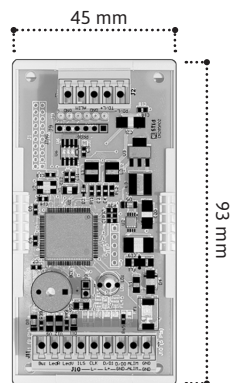


CARACTÉRISTIQUES

Versions	RS485 chiffré -> TTL (Wiegand ou Data/Clock) en clair	RS485 chiffré -> RS485 en clair
Sortie vers le lecteur	R33 / RX3 : Lecture seule RS485 protocole sécurisé SSCP Communication sécurisée	
Sortie vers le système	Wiegand / Clock & Data Communication en clair	RS485 Communication en clair
Niveaux de sécurité avancés	<ul style="list-style-type: none"> • Chiffrement des données AES 128 bits et randomisation • Procédure d'authentification (HMAC-SHA1) avant toute transmission de données • Paramètres de communication et de sécurité définis au moyen de badges de configuration SCB du lecteur 	
Alimentation	5 VDC à 24 VDC	
Consommation	40 mA/12 VDC typique - 60 mA/12 VDC max	
Connectique	Bornier à vis débrochable Entrée RS485 (lecteur) : 5 points Sortie TTL (contrôleur) : 9 points	Bornier à vis débrochable Entrée RS485 (lecteur) : 5 points Sortie RS485 (contrôleur) : 5 points
Dimensions (h x l x p)	Carte seule : 93 x 45 x 34 mm / Carte avec kit de fixation 97 x 49 x 34 mm	
Températures de fonctionnement	- 20°C à + 70°C	
Certifications	CE et FCC	
Codes Articles	INT-R33-E/PH5-xx	INT-E-7AA/7AB
Lecteurs compatibles	<p>Architect® & Architect® One ARC1-R33-A/PH5-7AA/y / ARC1S-R33-A/PH5-7AA/y ARC1-R33-B/PH5-7AA/y / ARC1S-R33-B/PH5-7AA/y</p> <p>ARC-R33-A/PH5-7AA/y / ARCS-R33-A/PH5-7AA/y ARC-R33-B/PH5-7AA/y / ARCS-R33-B/PH5-7AA/y ARC-R33-C/PH5-7AA/y / ARCS-R33-C/PH5-7AA/y ARC-R33-D/PH5-7AA/y / ARCS-R33-D/PH5-7AA/y ARC-R33-E/PH5-7AA/y / ARCS-R33-E/PH5-7AA/y ARC-R33-F/PH5-7AA/y / ARCS-R33-F/PH5-7AA/y</p> <p>Architect® Blue & Architect® One Blue ARC1S-R33-A/BT1-7AA/y / ARC1S-R33-B/BT1-7AA/y ARCS-R33-A/BT1-7AA/y ARCS-R33-B/BT1-7AA/y ARCS-R33-C/BT1-7AA/y</p> <p>Architect® Hybrides ARC-RX3-I/BF5-7AA/y / ARCS-RX3-I/BF5-7AA/y ARC-RX3-J/BF5-7AA/y / ARCS-RX3-J/BF5-7AA/y ARCS-RX3-I/BT2-7AA/y / ARCS-RX3-J/BT2-7AA/y</p> <p>WAL2 - WAL2-R33-E/PH5-7AA/y</p> <p><i>Nous consulter pour les modules et les lecteurs ATEX & IECEx compatibles</i></p>	<p>Architect® & Architect® One ARC1-S33-A/PH5-7AA/y / ARC1S-S33-A/PH5-7AA/y ARC1-S33-B/PH5-7AA/y / ARC1S-S33-B/PH5-7AA/y</p> <p>ARC-S33-A/PH5-7AA/y / ARCS-S33-A/PH5-7AA/y ARC-S33-B/PH5-7AA/y / ARCS-S33-B/PH5-7AA/y ARC-S33-C/PH5-7AA/y / ARCS-S33-C/PH5-7AA/y ARC-S33-D/PH5-7AA/y / ARCS-S33-D/PH5-7AA/y ARC-S33-E/PH5-7AA/y / ARCS-S33-E/PH5-7AA/y ARC-S33-F/PH5-7AA/y / ARCS-S33-F/PH5-7AA/y</p> <p>Architect® Blue & Architect® One Blue ARC1S-S33-A/BT1-7AA/y / ARC1S-S33-B/BT1-7AA/y ARCS-S33-A/BT1-7AA/y ARCS-S33-B/BT1-7AA/y ARCS-S33-C/BT1-7AA/y</p> <p>Architect® Hybrides ARC-SX3-I/BF5-7AA/y / ARCS-SX3-I/BF5-7AA/y ARC-SX3-J/BF5-7AA/y / ARCS-SX3-J/BF5-7AA/y ARCS-SX3-I/BT2-7AA/y / ARCS-SX3-J/BT2-7AA/y</p> <p>WAL2 - WAL2-S33-E/PH5-7AA/y</p> <p><i>Nous consulter pour les modules et les lecteurs ATEX & IECEx compatibles</i></p>



DÉCOUVREZ NOS PRODUITS COMPATIBLES



Mentions légales : STid et Architect® sont des marques déposées de STid SAS. Toutes les marques citées dans le présent document appartiennent à leurs propriétaires respectifs. Tous droits réservés – Ce document est l'entière propriété de STid. STid se réserve le droit, à tout moment et ce sans préavis, d'apporter des modifications sur le présent document et/ou d'arrêter la commercialisation de ses produits et services. Photographies non contractuelles.

Siège Social / EMEA
 13850 Gréasque, France
 Tél. : +33 (0)4 42 12 60 60

Agence PARIS-IDF
 92290 Châtenay-Malabry, France
 Tél. : +33 (0)1 43 50 11 43

STid UK Ltd. LONDRES
 Hayes UB11 1FW, UK
 Tél. : +44 (0) 192 621 7884

STid UK Ltd.
 Gallows Hill, Warwick CV34 6UW, UK
 Tél. : +44 (0) 192 621 7884

Agence AMÉRIQUE DU NORD
 Irving, Texas 75063-2670, USA
 Tél. : +1 469 524 3442

Agence AMÉRIQUE LATINE
 Cuauhtémoc 06600 CDMX, México
 Tél. : +521 (55) 5256 4706

Agence AUSTRALIE / APAC
 Ultimo, Sydney NSW 2007, Australie
 Tél. : +61 (0)2 9274 8853

info@stid.com
 www.stid-security.com